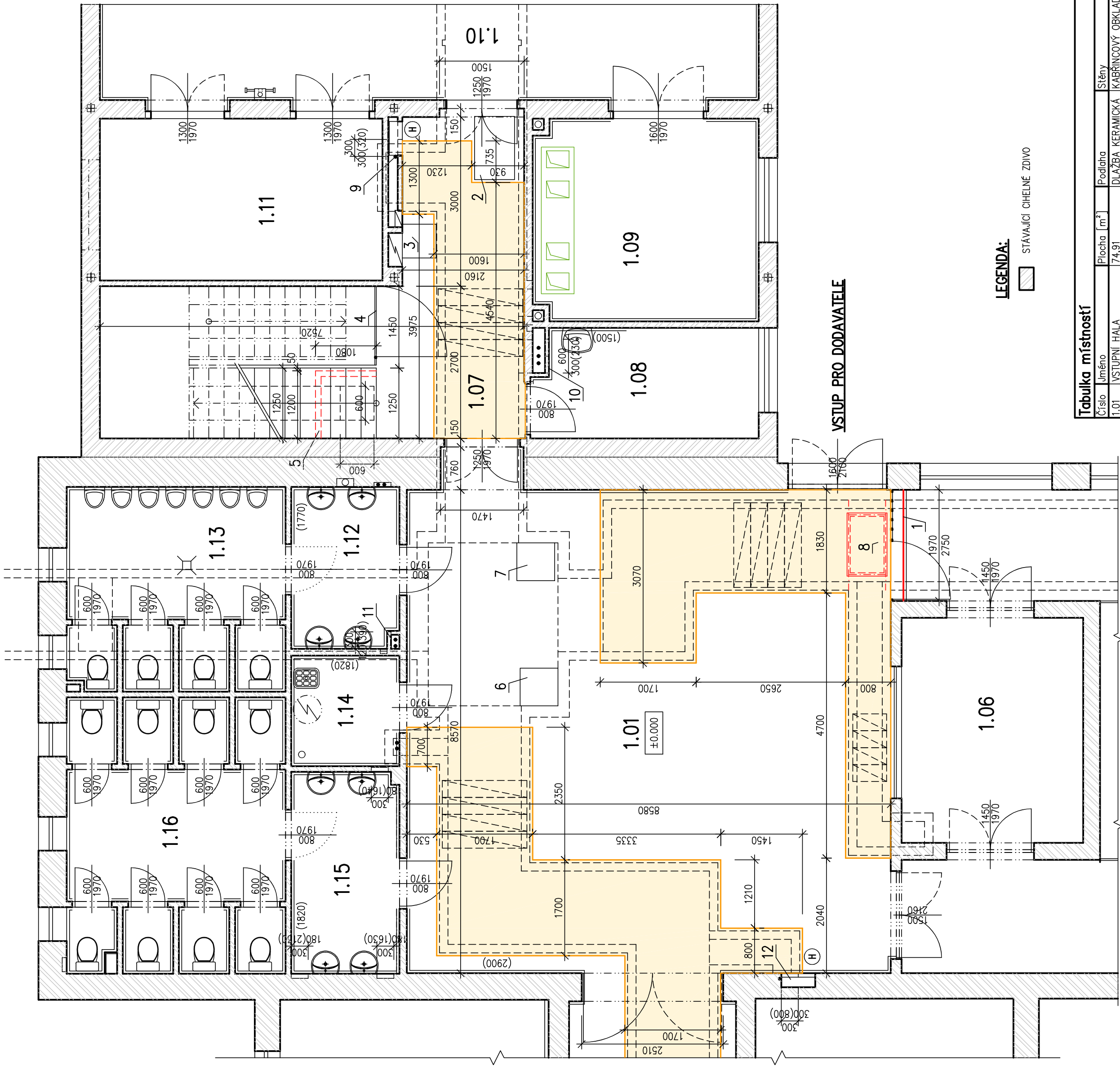


POZNÁMKY:

- PO DOBU STAVBY VYSTAVĚT V PRŮCHODU JEDNOSTRANĚ ZAKLOPENOU SÁDROKARTONOVOU STĚNU S OBLEPENÝM OBVODEM SAMOLEPICI PASKOU PRO ZAMEZENÍ ŠÍŘENÍ PRACHU PO BUDOVĚ
- STÁVAJÍCÍ AL POKLOP S RÁMEM PRO ZADLAŽDĚNÍ – KERAMICKOU DLAŽBU VYBOURAT A NAHRADIT NOVOU JAKO NA CHODBĚ
- STÁVAJÍCÍ OCELOVÝ POKLOP S RÁMEM 600x600mm VYBOURAT K LIKVIDACI
- OSADIT NOVÝ AL POKLOP S RÁMEM PRO ZADLAŽDĚNÍ SVĚTLOSTI 600x600mm,
- VÍKO ZABETONOVAT A POLOŽIT KERAMICKOU DLAŽBU
- STÁVAJÍCÍ OCELOVOU MRŽ PO DOBU STAVBY DEMONTOVAT, ULOŽIT A PO DOKONČENÍ OSADIT ZPĚT
- MRŽ JE NAVARENA K ZÁBRADLÍ SCHODIŠTĚ SVARY PO ZPĚTNÉM OSAZENÍ PŘEBROST A ZATŘÍT NÁTEREM DLE PŮVODNÍHO S PERLINKOU A NAD KERAMICKÝM SOKLEM PŘESTUKOVAT + LINKRUSTA HLADKÁ
- STÁVAJÍCÍ OCELOVÝ POKLOP PRO ZADLAŽDĚNÍ S RÁMEM 600x600mm VYBOURAT K LIKVIDACI, OSADIT NOVÝ AL POKLOP S RÁMEM PRO ZADLAŽDĚNÍ SVĚTLOSTI 600x600mm, VÍKO ZABETONOVAT A POLOŽIT KERAMICKOU DLAŽBU
- STÁVAJÍCÍ OCELOVÝ DŘEVĚNÝ POKLOP S OCELOVÝM RÁMEM 600x600mm VYBOURAT K LIKVIDACI
- OSADIT NOVÝ OCELOVÝ POZINKOVANÝ POKLOP ZE SLZKOVÉHO PLECHU S OCELOVÝM RÁMEM (SVĚTLOST 600x600mm) RÁM I POKLOP PŘED OSAZENÍM NATŘÍT 2x ZAKLADNÍ PROTIKOROZNÍ BARVOU A VRCHNÍ OCHRANNOU BARVOU V ODSINU PODLAHOVÉ DLAŽBY
- NA KANÁL OSADIT NOVÝ AL POKLOP S RÁMEM PRO ZADLAŽDĚNÍ. SVĚTLOST RÁMU 600x1000mm
- VÍKO ZABETONOVAT A POLOŽIT KERAMICKOU DLAŽBU
- PO RÁM OSADIT ROZNAŠECÍ OCELOVÝ RÁM SVÁŘENÝ Z OCELOVÝCH PROFILŮ Úč80 POLOŽENÝ NA BETONOVÝCH STĚNÁCH KANÁLU, CELKOVÁ DELKA PROFILŮ Úč80 – 4,5m, RÁM ŽÁROVĚ POZINKOVAT + 2x PROTIKOROZNÍ NÁTER
- VÝMĚNA VODOVODNÍHO POTRUBÍ A UZÁVĚRU POD HYDANTEM – STÁVAJÍCÍ OCELOVÁ DVÍŘKA 300x300(320)mm VYBOURAT VE STĚNĚ OŘÍZNOUT A VYBOURAT MONTÁŽNÍ OTVOR PRO INSTALACI ZTI VELIKOST 0,6x0,6m (STĚNA TL. 50mm)
- PO OBYVODU OTVORU V PÁSU cca 100mm OBROUSIT LINKRUSTU A OMÍTKU O cca 5mm
- PO VÝMĚNĚ INSTALACE MONTÁŽNÍ OTVOR ZAZDIT PLYNOSLIKÁTOVÝMI TVÁRNICEMI TL. 75mm (LIC TVÁRNIC V ÚROVNI OBROUSENÉ OMÍTKY), PŘED UZÁVĚREM VYNECHAT OTVOR 300x300mm A NÁSLEDNĚ OSADIT PLECHOVÝMI REVIZNÍMI DVÍŘKY S TLAČNÝM ZÁMKEM – BÍLÉ, ZAZDÍVKU VČETNĚ NAVAZUJÍCÍ OBROUSENÉ OMÍTKY NATÁHNOU CEMENTOVOU STĚRKOU S VLOŽENOU PERLINKOU, PŘESTUKOVAT A DOPLNIT LINKRUSTU DLE PŮVODNÍ
- VÝMĚNA VODOVODNÍHO POTRUBÍ A UZÁVĚRU – STÁVAJÍCÍ DVOJE OCELOVÁ DVÍŘKA 300x300(230)mm VYBOURAT K LIKVIDACI STÁVAJÍCÍ UMYVADLO DEMONTOVAT A PO PROVEDENÍ OPRAVY OSADIT ZPĚT
- VE STĚNĚ OŘÍZNOUT A VYBOURAT MONTÁŽNÍ OTVOR PRO INSTALACI ZTI VELIKOST 0,6x0,6m (STĚNA TL. 50mm S OBKLADEM) U KERAMICKÝCH OBKLADEČEK KOLEM OTVORU PROŘÍZNOUT SPÁRU A OBKLADEČKY OSEKAT
- PO VÝMĚNĚ INSTALACE MONTÁŽNÍ OTVOR ZAZDIT PLYNOSLIKÁTOVÝMI TVÁRNICEMI TL. 75mm (LIC TVÁRNIC V ÚROVNI OMÍTKY POD OBKLADEM)
- PŘED UZÁVĚREM VYNECHAT OTVOR 200x200mm A NÁSLEDNĚ OSADIT PLECHOVÝMI REVIZNÍMI DVÍŘKY S TLAČNÝM ZÁMKEM – BÍLÉ SPÁROVACÍ ŠEDÁ DLE STÁVAJÍCÍ
- VÝMĚNA VODOVODNÍHO POTRUBÍ A UZÁVĚRU VČETNĚ HYDRANTU – STÁVAJÍCÍ OCELOVÁ DVÍŘKA 300x300(800)mm VYBOURAT KABRINCOVÝM OBKLADEM), KABRINCOVÝ OBKLADEČEK ŠETRNĚ VYSEKAT
- PO VÝMĚNĚ INSTALACE MONTÁŽNÍ OTVOR ZAZDIT PLYNOSLIKÁTOVÝMI TVÁRNICEMI TL. 75mm (LIC TVÁRNIC V ÚROVNI OMÍTKY POD OBKLADEM)
- PŘED UZÁVĚREM VYNECHAT OTVOR 300x300mm A NÁSLEDNĚ OSADIT PLECHOVÝMI REVIZNÍMI DVÍŘKY S TLAČNÝM ZÁMKEM – BÍLÉ PŮVODNÍ KABRINCOVÝ OBKLADEČEK DOPLNIT NOVÝM DLE STÁVAJÍCÍHO – GLAZOVANÉ PÁSKY "KLUNKER"
- DVÍŘKA NATŘÍT 2x MATNÝM NÁTEREM V ODSINU KABRINCE

- V PROSTORU CHODEB (1.01 A 1.07) VYBOURAT STÁVAJÍCÍ KERAMICKOU DLAŽBU VČETNĚ SOKLU Z DLAŽBY VÝŠKY 0,1m V 1.07 V MÍSTĚ DVEŘÍ A PRŮCHODŮ PROŘÍZNOUT SPÁRU DLAŽBY PŘED VYBOURÁNÍM DIAMANTOVÝM KOTOUČEM OMÍTKU NAD KERAMICKÝM SOKLEM PŘED JEHO ODBOURÁNÍM PROŘÍZNOUT DIAMANTOVÝM KOTOUČEM PO OPĚTNÉM ZAKRYTÍ A PŘEBETONOVÁNÍ KANÁLŮ PROVĚST VYROVNÁNÍ PODLAHY CEMENTOVOU STĚRKOU V TLOUŠŤCE cca 5–10mm V CHODBĚ POLOŽIT NOVOU KERAMICKOU DLAŽBU (PŘEDPOKLADANÝ FORMÁT 300x300x9mm) DLAŽDICE OKROVÝ ODSÍN, SOUČINITEL TŘENÍ $\mu < 0,6$

V 1.07 SOKL Z KERAMICKÉ DLAŽBY VÝŠKY 100mm, HORNÍ HRANA S FABIONEM ZE ŠTUKU + OPRAVA LINKRUSTY PO CELEM OBVODU SOKLU



Tabulka místností				
Číslo	Umění	Plocha [m²]	Podlaha	Stěny
1.01	VSTUPNÍ HALA	74,91	DLAŽBA KERAMICKÁ	KABRINCOVÝ OBKLADEČEK
1.06	ROZVADĚČE	13,31	DLAŽBA KERAMICKÁ	MALBA
1.07	SCHODIŠTĚ	27,48	DLAŽBA KERAMICKÁ	LINKRUSTA/MALBA
1.08	KABINET	7,65	DLAŽBA KERAMICKÁ	MALBA
1.09	POSILOVNA	14,24	PVC	OBKLADEČEK/MALBA
1.10	TĚLOCVIČNA	1	PUR	OBKLADEČEK/MALBA
1.11	NÁRAŽOVNA	14,38	DŘEVĚNÁ-VLYSY	OBKLADEČEK/MALBA
1.12	WC CHLAPCŮ – PŘEDSÍN	5,54	DLAŽBA KERAMICKÁ	OBKLADEČEK/MALBA
1.13	WC CHLAPCŮ	13,6	DLAŽBA KERAMICKÁ	OBKLADEČEK/MALBA
1.14	UKLIDOVNA KOMORA	3,87	DLAŽBA KERAMICKÁ	OBKLADEČEK/MALBA
1.15	WC DÍVKY – PŘEDSÍN	6,94	DLAŽBA KERAMICKÁ	OBKLADEČEK/MALBA
1.16	WC DÍVKY	18	DLAŽBA KERAMICKÁ	OBKLADEČEK/MALBA

PO ODBOURÁNÍ DLAŽBY OŘÍZNOUT PODÉL KANÁLŮ PODLAHOVÝ BETON TL. 100mm A NÁSLEDNĚ VYBOURAT, HYDROIZOLACI Z ASFALTOVÝCH PÁSŮ OŘÍZNOUT A STŘHNOUT (OKRAJE PONECHAT PRO NÁPOJENÍ NOVÉ IZOLACE) PODKLADNÍ BETON NAD KANÁLY VYZTUŽENÝ KARI SÍTI TL. 150mm OŘÍZNOUT A VYBOURAT

KRYT KANÁLŮ Z DESEK PZD ROZEBRAT, DESKY OČISTIT PRO ZPĚTNOU MONTÁŽ (PŘEDPOKLAD NUTNOSTI NÁHRADY 50% NOVÝMI)

CELKOVÝ POČET DESEK PZD 58/29/10 – 22ks, PZD 149/29/9–V5 – 58ks

ODKRYTÉ OCELOVÉ NOSNÍKY V ROZLICH KANÁLŮ OBROUSIT OD RZI A NATŘÍT 2x ZAKLADNÍM NÁTEREM (L80x80 V CELKOVÉ DÉLCE 12m) PO PROVEDENÍ NOVÝCH INSTALACÍ ZAKRYT KANÁLY DESKAMI PZD ULOŽENÝMI DO ZAVHLÉHO BETONOVÉHO LOŽE

PROVĚST PŘEBETONOVÁNÍ (DOPLNĚNÍ PODKLADNÍHO BETONU C16/20 XC2 TL. 150mm), PVRCH PENETROVAT ASFALTOVÝM LAKEM A PLOŠNĚ NATAVIT SBS MODIFIKOVANÉ ASFALTOVÉ PÁSY – PEČLIVĚ NÁPOJIT NA STÁVAJÍCÍ HYDROIZOLAČNÍ PÁSY

PODLAHOVÝ BETON DOPLNIT – BETON C20/25 XC1 TL. 100mm

PROJEKTANT	VYPRACOVAL	KONTROLOVAL
INVESTOR: Město Chrudim, Ressalovo náměstí 77, 537 16 Chrudim IČO: 00270211		FORMÁT 6 A4 DATUM 08.2022 ÚČEL DPS MĚŘÍTKO 1:50 Č. ZAKÁZKY 1428/06/2022 ZMĚNA
MÍSTO STAVBY: ZŠ Dr. Peška 768, Chrudim		
Výměna páteřních rozvodů vody a tepla ZŠ Dr. Peška 768 v Chrudimi		
SO 01 – Hlavní chodby		
D.1 Dokumentace stavebního objektu D.1.1 Architektonicko–stavební řešení		
VSTUPNÍ HALA A CHODBA TĚLOCVIČNÝ		ČÁST DOK. 01–D.1.1 102